

# myfactory.B2B

Webshop, Homepage, Portal  
und Forum

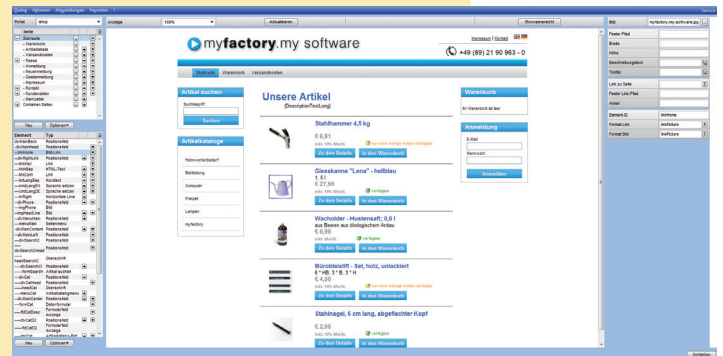
Mit myfactory.B2B öffnet sich Ihr Unternehmen nach außen. Egal, ob Sie einen einfach einzurichtenden Webshop betreiben, Ihre Homepage gestalten oder ein aufwendiges Unternehmensportal aufsetzen möchten – myfactory bietet Ihnen eine vollintegrierte Lösung.



## Ready-2-Use Webshop

So einfach starten Sie Ihren eigenen Webshop. Vorlage auswählen und im Layoutdesigner anpassen – fertig. Das alles funktioniert ohne Programmier- oder HTML-Kenntnisse. Durch die Vollintegration stehen Ihnen alle Artikeldaten mit Bildern, Preisen, Staffelpreisen und ausführlichen Beschreibungen unmittelbar zur Verfügung. Sie setzen einfach nur ein Kennzeichen bei den Artikeln, die Sie online verkaufen möchten. Bestellungen über Ihren Online-Shop werden im System gespeichert und stehen Ihnen direkt zur Weiterverarbeitung zur Verfügung. Angemeldete Kunden können ihre Bestellhistorie sehen, Adressangaben ändern und den Status der aktuellen Bestellungen einsehen.

Mit dem Zusatzmodul "Gutscheine" können Sie zusätzlich Ihren Verkauf „ankurbeln“. Ganz egal, ob Sie die Gutscheincodes in Form einer Serien-E-Mail personalisiert oder als Anzeigenkampagne anonym erstellen. Natürlich ist auch die Verwendung als individueller Geschenkgutschein möglich.



## Homepage und Portal

Webshop und Portal basieren auf ein und derselben Technik. So erstellen Sie Ihre Internetpräsenz mit allen Funktionalitäten und in der Oberfläche, die Sie schon von Ihrem Webshop kennen. Auch hier gilt: Durch die Vollintegration haben Sie über das innovative Baukastenprinzip Zugriff auf alle myfactory Daten. So genügen wenige Mausklicks, um eine Artikelliste darzustellen, einen Login-Bereich einzurichten und ein Kontaktformular mit automatischer Adressanlage in Ihrem ERP-System zu erstellen. Für die Gestaltung Ihres Portals stehen mehr als 100 Elemente zur Verfügung, angefangen bei einfachen Textblöcken, über Bilder, Wechselbanner bis hin zu JQuery-Elementen. Über die Portaltexte sorgen Sie für eine konsequente Trennung zwischen Inhalten und Layout. Ihre Texte werden in einem Texteditor erfasst und im Portal als Platzhalter eingebunden. Die Anzeige können Sie nach Gruppen oder Datum eingrenzen.

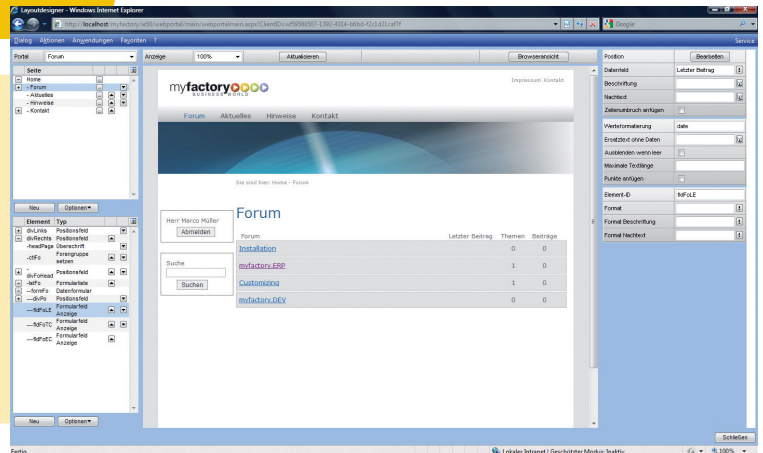


# myfactory.B2B

Webshop, Homepage, Portal  
und Forum

## Forum

Mit dem Forum bringen Sie Leben und regelmäßige Besucher auf Ihre Seite. Wählen Sie – genau wie beim Webshop – die Vorlage aus und passen Sie diese Ihren Bedürfnissen an. Und schon steht Ihnen ein Forum zur Verfügung. Natürlich mit geschütztem Bereich und Login-Funktionalität.



## Funktionsübersicht

### Allgemein

- Multiportal-Lösung, d. h. Verwaltung beliebig vieler Shops, Foren, Homepages
- Multi-Lingual, beliebige Sprachenunterstützung mit eigenen Wörterbüchern
- Geschützte Seitenbereiche je nach Berechtigungen
- Vollständig integriert, Zugriff erfolgt auf einer gemeinsamen Datenbasis (Wichtig für Verfügbarkeit, Preisänderungen, etc.)
- Keine Synchronisierung notwendig
- Trennung von Design/Layout und Inhalten

### Webshop

- Unbegrenzte Artikelanzahl
- Beliebige viele Dokumente je Artikel
- Suche über Artikelbezeichnung und Beschreibung
- Mehrsprachen-Unterstützung
- Wörterbuch für mehrsprachige Shops
- Zusätzliche Inhaltsseite ohne HTML-Kenntnisse gestalten (AGBs, Kontaktseiten, Nachrichten, etc.)
- Statusanzeige für Warenkorb
- Versandkostenstaffeln
- Optionale oder obligatorische Anmeldung im Webshop
- Bestellung auch als „Gast“ möglich
- Personalisierter Kundenbereich mit Anzeige «letzte Bestellungen», Merkzettel, Wunschliste, etc.
- Artikelkataloghierarchie
- Cross und –upselling auch artikelspezifisch
- Verfügbarkeitsanzeige bei Artikeln
- Formulare für E-Mail-Anfragen (z.B. Anfrage für Reparaturauftrag usw.)
- Unterstützung der Bezahlssysteme iPayment und Paypal
- Erfolgreiche Bezahlung (iPayment) als Voraussetzung für Bestellerzeugung möglich

### Gestaltung/Layoutdesigner

- Baukastensystem mit über 100 Funktions- und Gestaltungselementen
- Verwalten unterschiedlicher Inhaltsarten wie Bilder, Buttons, Eingabefelder, Links, Liste, Menüs, Texte, Checkboxes, Optionen, Auswahllisten, Flash-Inhalte, Krümpelpfade, Sitemaps
- Integration eigener Inhaltsarten möglich
- Aufbau des Portals über die Definition von beliebig vielen hierarchisch strukturierten Seiten

- Definition von Formatierungen mit Integration von individuellem HTML
- Definition von Styles
- Verschachtelung von Layouts
- Einfache Pflege durch Vererbung von Inhalten, Layouts und Formatierungen
- Freies Ergänzen von HEADER- und BODYTAGS möglich
- Hinterlegen von Script-Includes möglich
- Einbinden von CSS-Dateien möglich
- WYSIWYG-Layoutgestalter
- Erstellen auf Basis der mitgelieferten Templates oder als vollständig neues Portal
- Alle Seiten, Elemente, etc. können völlig frei gestaltet, angepasst und platziert werden (gilt auch für die Webshop-Templates)

### Auswertungen

- Klickfolgen, Klickanalysen, Klickstatistik
- Auswertungen von Google-Suchbegriffen
- Offene Webshopsbestellungen
- Webshopbestellungen nach Kunden
- Webshopbestellungen nach Artikeln
- Besucherstatistik

### Zusatzmodul Gutscheine

- Gutschein-Code Generator
- Gutscheine
  - Einmalige Verwendung (Nach Eingabe wird der Gutschein ungültig)
  - Einmalig pro Adresse (ein Gutschein kann für beliebig oft verwendet werden, aber pro Adresse nur einmal)
- Mehrfach
- Als %-Satz
- Als Betrag
- Gutschein-Codes können im Zuge einer Serien-E-Mail direkt generiert werden
- Verschiedene Auswertungen (eingelöste Gutscheine, nicht eingelöste Gutscheine, etc.)

